



# MERMOZINE

LE LUXE À SON APOGÉE, VOTRE DEMEURE D'EXCEPTION



MERMOZINE



# MERMOZINE

LE LUXE À SON APOGÉE, VOTRE DEMEURE D'EXCEPTION





# SOMMAIRE

## L'emplacement

06

## Les matériaux de luxe

08

## Les appartements

14

Le appartement Duplex RDC

16

Le appartement Type A

34

Le appartement Type B

44

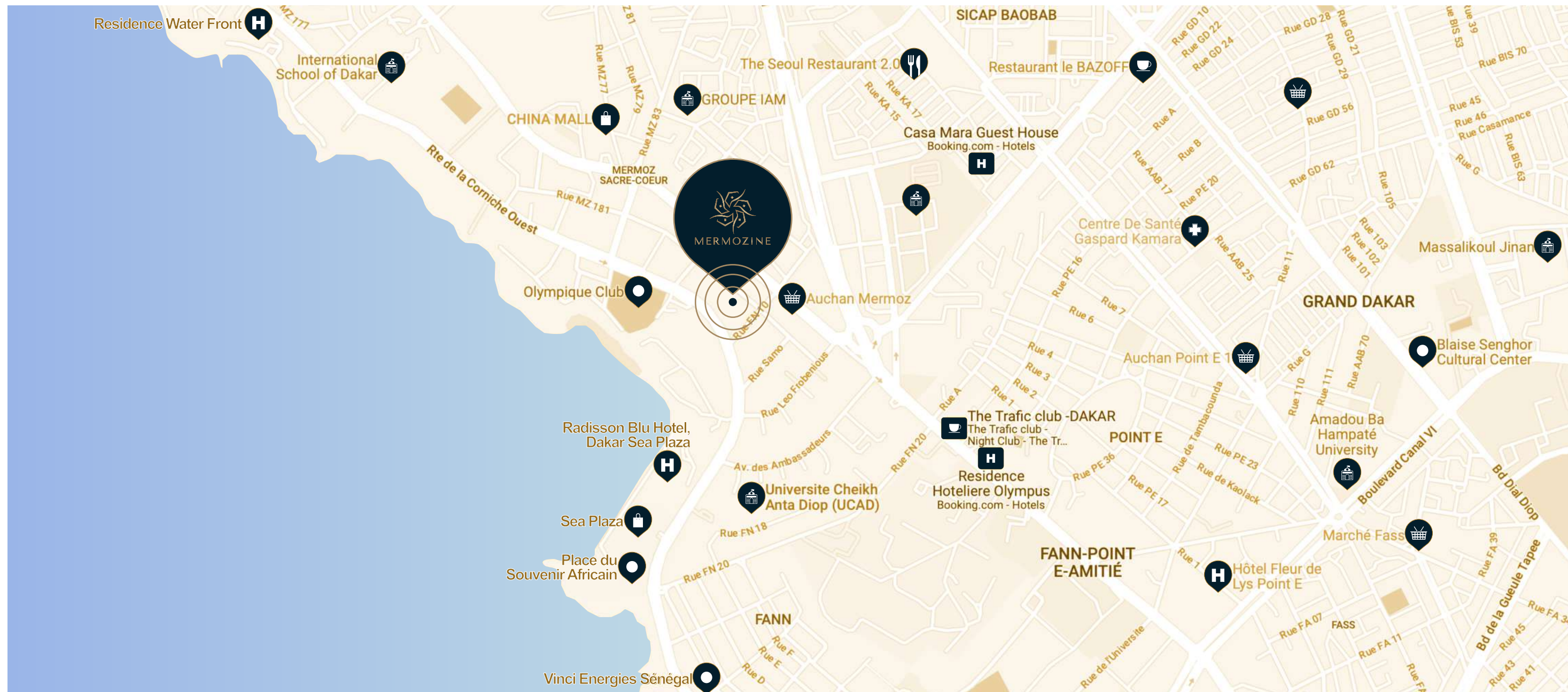
Le appartement Penthouse

54

## L'échéancier de paiement

68

Les images constituent une illustration et les plans peuvent subir des modifications mineures

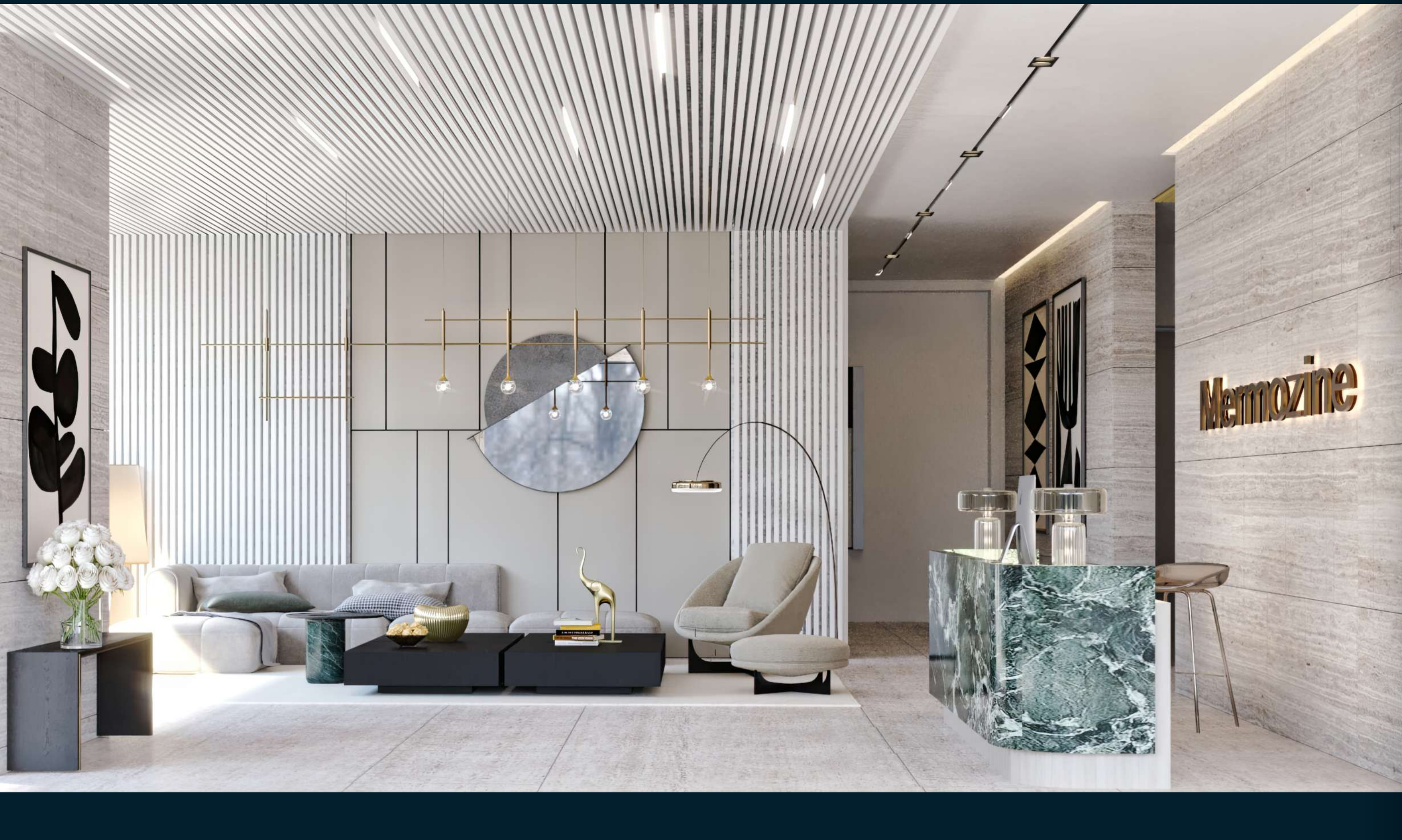


# L'EMPLACEMENT

Situé au cœur de Mermoz, notre bâtiment de 7 étages surplombe ce quartier résidentiel avec une vue panoramique jusqu'à la corniche. D'une part, la proximité de centres commerciaux et de supermarchés tels que Auchan et China Mall vous assure un accès pratique à vos besoins quotidiens et d'autre part le Centre Olympique, la plage et Radisson Blue qui se trouvent à quelques encablures vous procurent des instants de divertissement à tout moment. Proche des artères principales, l'emplacement géographique de l'immeuble offre l'avantage de vous déplacer aisément dans la ville et vous garantit une connectivité optimale.







# HALL

Le hall d'entrée de la résidence Mermozine est un véritable joyau architectural qui accueille chaleureusement les résidents et visiteurs dès leur arrivée. Dès que vous franchissez les portes, vous êtes immédiatement séduit par l'élégance et le raffinement de cet espace.

Le hall est conçu avec des matériaux de haute qualité, tels que des revêtements en marbre brillant et des finitions en bois luxueuses, créant une atmosphère sophistiquée et accueillante. Les murs sont ornés de décorations artistiques, apportant une touche esthétique et harmonieuse à l'ensemble de l'espace.

Dès le hall d'entrée, vous avez une vue imprenable sur la salle de sport et l'espace loisir, qui comprend une magnifique piscine à débordement. Les grandes baies vitrées inondent l'espace de lumière naturelle, créant une ambiance lumineuse et apaisante. Les résidents peuvent profiter d'une vue panoramique sur la piscine, qui semble se fondre avec l'horizon, créant une sensation d'évasion et de détente.



## L'ESPACE LOISIRS

La salle de sport est équipée d'appareils de pointe pour les amateurs de fitness et de bien-être. Des équipements modernes et variés permettent de satisfaire tous les besoins en matière d'exercice physique. Que ce soit pour une séance de cardio, de musculation ou de yoga, les résidents ont tout à leur disposition pour rester en forme et adopter un mode de vie sain.

Adjacent à la salle de sport, l'espace loisir comprend une piscine à débordement spectaculaire. La piscine semble se fondre avec l'horizon, créant une illusion de continuité avec le paysage environnant. Les résidents peuvent profiter de moments de détente en nageant dans les eaux cristallines de la piscine, en se relaxant sur les chaises longues ou en se retrouvant entre amis autour de la terrasse aménagée.

L'ensemble du hall d'entrée, de la salle de sport et de l'espace loisir est conçu pour offrir aux résidents une expérience de luxe et de confort. Des matériaux de qualité, un design soigné et une attention aux détails font de cet espace un lieu d'exception où il fait bon se retrouver et se détendre.

# LES APPARTEMENTS



DUPLEX RDC  
TYPE A  
TYPE B  
PENTHOUSE

\_\_\_\_\_ P.18  
\_\_\_\_\_ P.18  
\_\_\_\_\_ P.18  
\_\_\_\_\_ P.18



# DUPLEX RDC

556 m<sup>2</sup>





LE LUXE À SON APOGÉE, VOTRE DEMEURE D'EXCEPTION



# LA TERRASSE EXTERIEURE

Cette terrasse devient une extension naturelle de votre espace intérieur, vous permettant de profiter du plein air avec tout le confort de la maison.





## LA SALLE À MANGER

Cette pièce incarne un équilibre entre fonctionnalité et esthétique, créant ainsi un espace qui inspire à la fois la convivialité et l'élégance. Chaque élément tels que le mobilier, le lustre et les tableaux artistiques ont été soigneusement choisis pour créer un espace où les repas deviennent des moments spéciaux.

Nous pouvons aussi observer que la pièce est baignée de lumière naturelle grâce à une grande baie vitrée qui offre une vue agréable sur l'extérieur.



Plongez dans une harmonie visuelle où chaque coin respire l'élégance



## LA SUITE PARENTALE

Plongez dans une harmonie visuelle où chaque coin respire l'élégance, cette suite parentale propose des finitions de qualité, des matériaux luxueux et une conception intérieure qui évoque le bien-être. Conçue pour votre confort, elle vous accueille dans un environnement reposant. Les éclairages ajustables vous permettent de créer l'ambiance parfaite pour chaque moment, que ce soit une soirée romantique ou une soirée tranquille. Vous pouvez profiter des vues panoramiques à couper le souffle depuis votre balcon. Admirez le paysage environnant depuis la grande baie vitrée qui inonde la pièce de lumière naturelle, créant ainsi un lien harmonieux avec l'extérieur. Une salle de bains, un concentré de luxe et d'apaisement qui comprend une baignoire, une douche à effet pluie et du marbre. Vous pourrez vous détendre et vous ressourcer en toute intimité, comme si vous étiez dans un hôtel de luxe. Profitez d'un dressing sur mesure qui vous aidera à garder vos vêtements et accessoires bien rangés et à portée de main.



## L'ESPACE FAMILIAL

Cet endroit familial offre un cadre enchanteur pour vivre, partager et chérir les moments précieux qui forment le tissu même de la vie de famille. Chaque détail, des meubles aux accessoires, respire le raffinement impeccable, créant une expérience visuelle inégalée.



# LA CUISINE



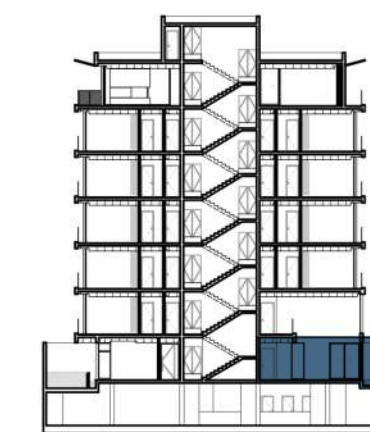
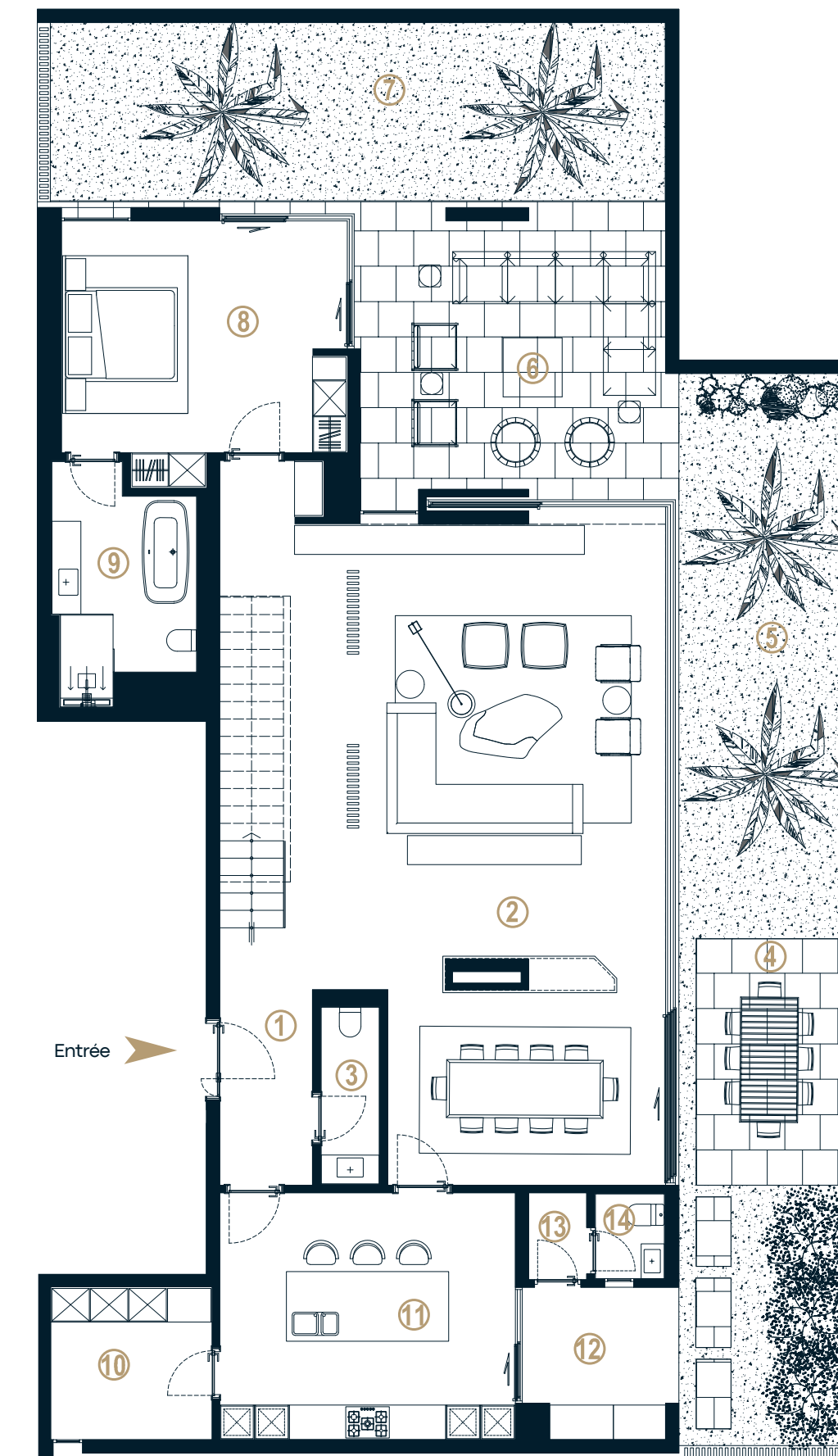
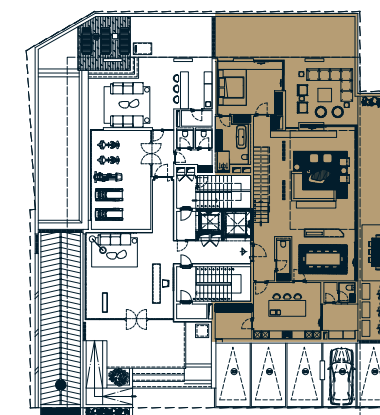
La cuisine moderne est un paradis pour les amateurs de gastronomie. Équipée d'appareils haut de gamme et de finitions élégantes, elle offre un espace fonctionnel et esthétique pour préparer des repas délicieux. Les résidents peuvent profiter de leur repas dans la salle à manger adjacente, qui offre une atmosphère conviviale et raffinée.

- ① Dégagement 5 m<sup>2</sup>
- ② Séjour 97 m<sup>2</sup>
- ③ WC Visiteur 3 m<sup>2</sup>
- ④ Terrasse Jardin 13 m<sup>2</sup>
- ⑤ Jardin 1 45 m<sup>2</sup>
- ⑥ Terrasse Séjour 29 m<sup>2</sup>
- ⑦ Jardin 2 33 m<sup>2</sup>

- ⑧ Chambre de Passage 38 m<sup>2</sup>
- ⑨ Salle de Bain 9 m<sup>2</sup>
- ⑩ Buanderie 7 m<sup>2</sup>
- ⑪ Cuisine 22 m<sup>2</sup>
- ⑫ Terrasse Cuisine 7 m<sup>2</sup>
- ⑬ SAS 2 m<sup>2</sup>
- ⑭ Toilette Domestique 2 m<sup>2</sup>

SURFACE TOTALE 312 m<sup>2</sup>

Niveau 1



REZ DE CHAUSSEE  
DUPLEX VILLA / F5  
Niveau 1



312 m<sup>2</sup>

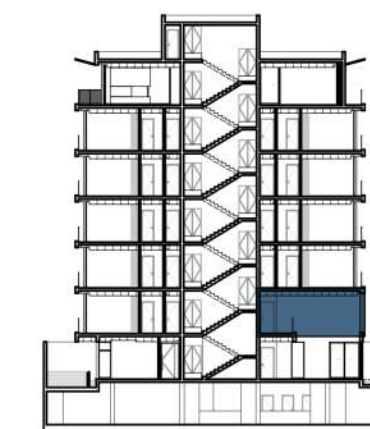
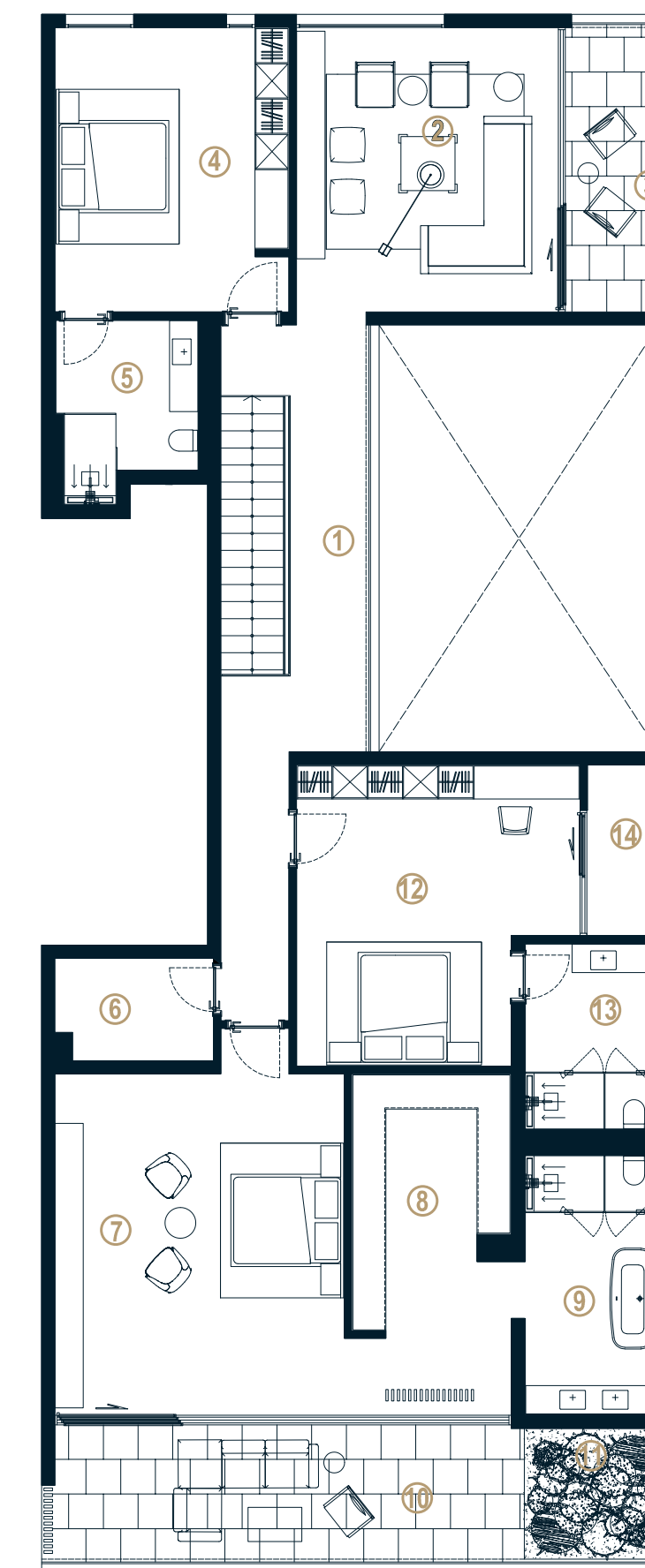
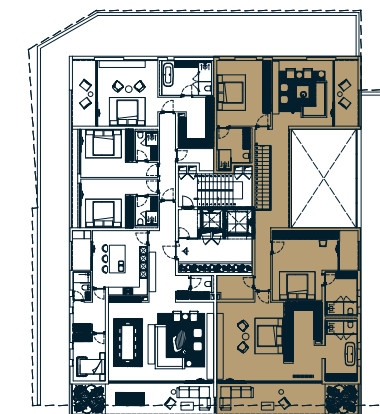


①	Dégagement	25 m <sup>2</sup>
②	Salon Familial	40 m <sup>2</sup>
③	Terrasse Salon Familial	9 m <sup>2</sup>
④	Chambre 3	21 m <sup>2</sup>
⑤	Salle d'eau 3	7 m <sup>2</sup>
⑥	Rangement	5 m <sup>2</sup>
⑦	Chambre Principale	51 m <sup>2</sup>

⑧	Dressing	13 m <sup>2</sup>
⑨	Salle de Bain Chambre Principale	11 m <sup>2</sup>
⑩	Terrasse Chambre Principale	20 m <sup>2</sup>
⑪	Jardin	6 m <sup>2</sup>
⑫	Chambre 4	24 m <sup>2</sup>
⑬	Salle d'eau 4	8 m <sup>2</sup>
⑭	Terrasse 4	4 m <sup>2</sup>

SURFACE TOTALE 244 m<sup>2</sup>

Niveau 2



REZ DE CHAUSSEE  
DUPLEX VILLA / F5  
Niveau 1



244 m<sup>2</sup>

# TYPE A

284 m<sup>2</sup>

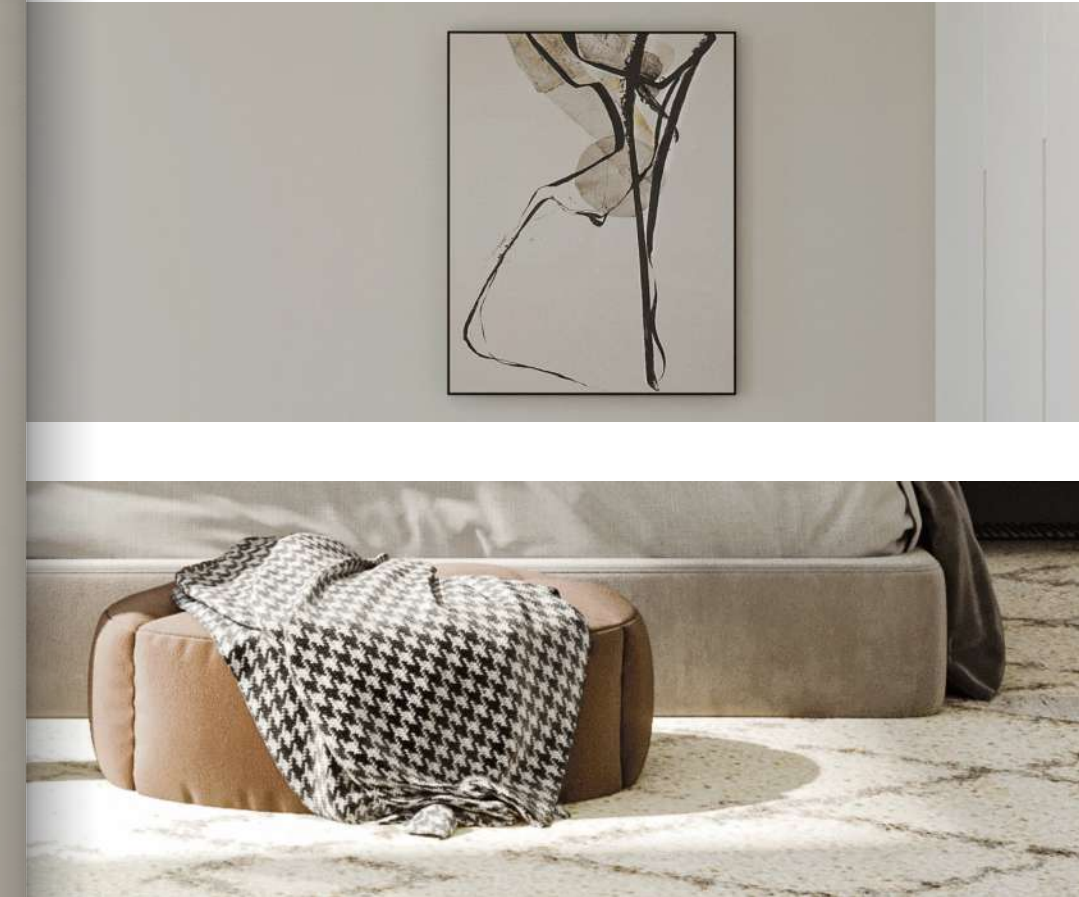




LE LUXE À SON APOGÉE, VOTRE DEMEURE D'EXCEPTION



## LA CHAMBRE SECONDAIRE



La chambre secondaire est conçue pour offrir polyvalence et confort. Chaque détail de cette chambre rélète l'attention portée au bien-être et à l'esthétique. Les tons doux et les nuances subtiles des murs créent une toile de fond relaxante. Une grande baie vitrée laisse entrer la lumière naturelle qui traverse les rideaux et inonde la pièce d'une douce lueur. L'illumination sur-mesuré des spots permet de créer une ambiance douce et ajustable.



# LA CUISINE

Découvrez le confort en cuisine avec des surfaces de travail ergonomiques, des espaces de rangement astucieux et une disposition qui facilite chaque étape de la préparation. Les matériaux de qualité supérieure créent un décor qui enchante, donnant à cette cuisine une apparence moderne et sophistiquée.

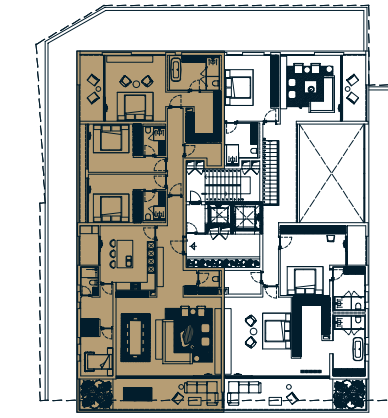


# TYPE A

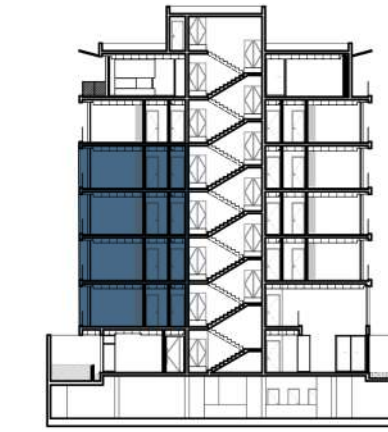
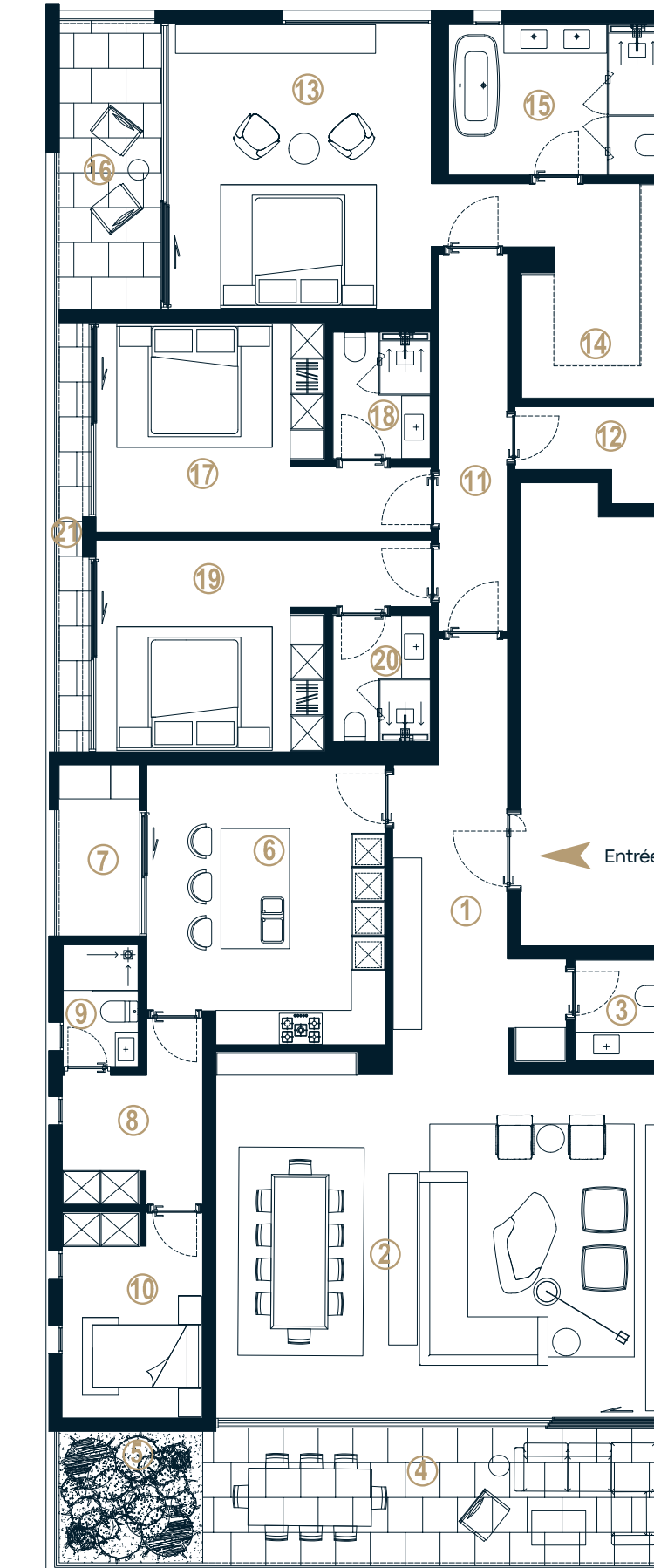
① Hall/Dégagement	15 m <sup>2</sup>
② Séjour	67 m <sup>2</sup>
③ WC Visiteur	3 m <sup>2</sup>
④ Terrasse Séjour	20 m <sup>2</sup>
⑤ Jardin	6 m <sup>2</sup>
⑥ Cuisine	20 m <sup>2</sup>
⑦ Terrasse Cuisine	4 m <sup>2</sup>
⑧ Buanderie	6 m <sup>2</sup>
⑨ Toilette Domestique	3 m <sup>2</sup>
⑩ Chambre Domestique	9 m <sup>2</sup>
⑪ Dégagement	8 m <sup>2</sup>

⑫ Rangement	4 m <sup>2</sup>
⑬ Chambre Principale	44 m <sup>2</sup>
⑭ Dressing	10 m <sup>2</sup>
⑮ Salle de Bain	10 m <sup>2</sup>
⑯ Terrasse Chambre Principale	9 m <sup>2</sup>
⑰ Chambre 3	17 m <sup>2</sup>
⑱ Salle d'eau 3	4 m <sup>2</sup>
⑲ Chambre 2	17 m <sup>2</sup>
⑳ Salle d'eau 2	4 m <sup>2</sup>
㉑ Terrasse	4 m <sup>2</sup>

SURFACE TOTALE 284 m<sup>2</sup>



PLAN DE NIVEAU



ETAGE 1, 2, 3, 4  
APPARTEMENT  
Type A / F4



284 m<sup>2</sup>

# TYPE B

284 m<sup>2</sup>









# LA CHAMBRE PRINCIPALE



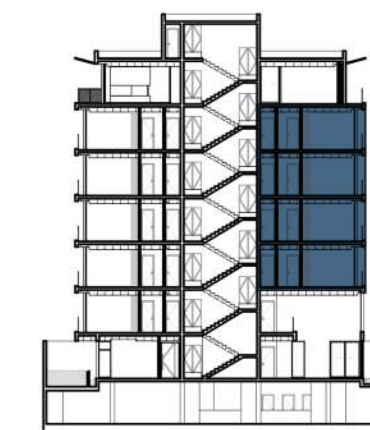
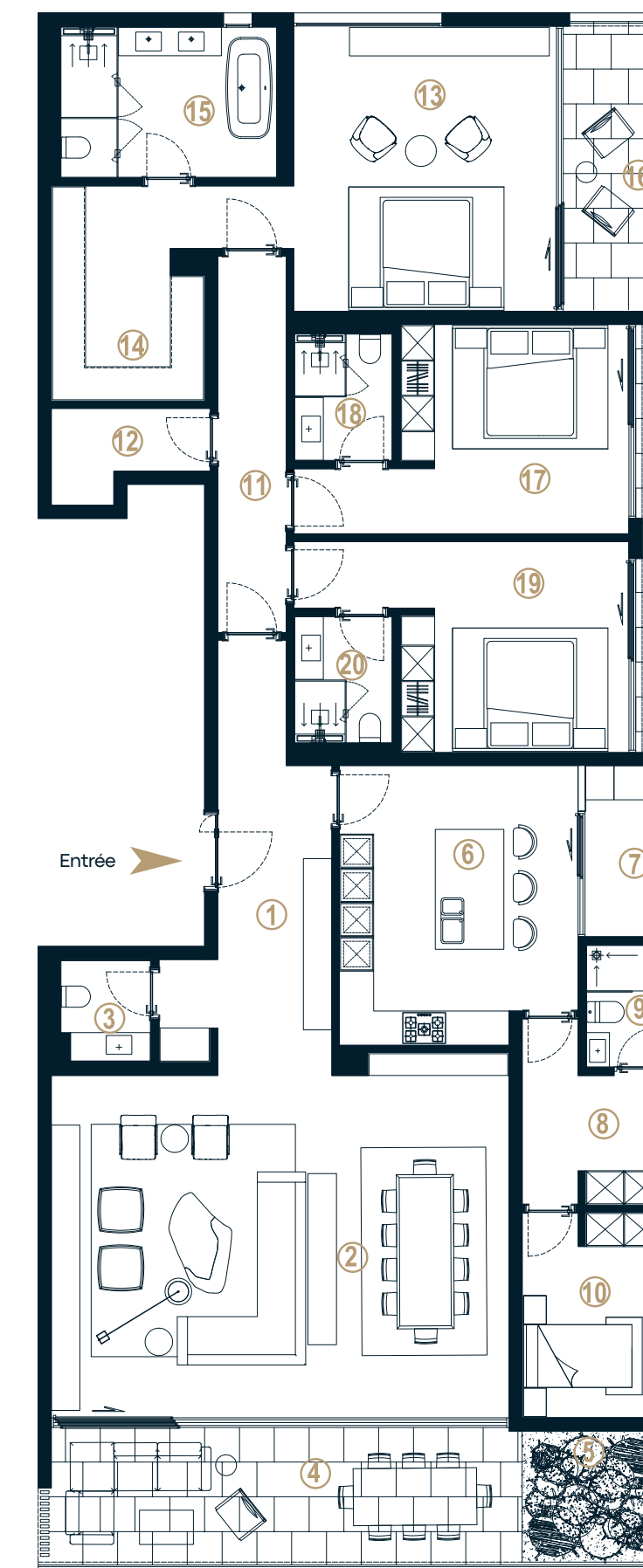
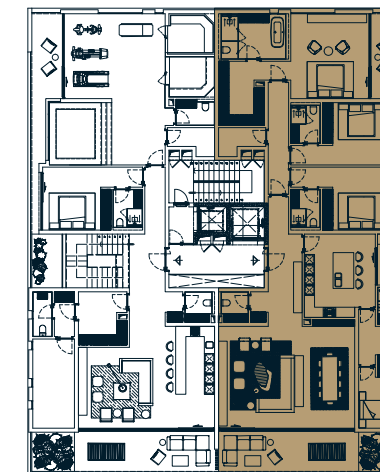
Entrez dans l'épicentre du luxe et du confort, où tous les éléments de cette chambre principale sont conçus pour éveiller vos sens et vous offrir une expérience de vie inégalée. Les matériaux haut de gamme exquis et le design raffiné se marient pour donner une harmonie visuelle. Les éclairages doux et modulables créent une douceur de rêve, évoquant une atmosphère idéale pour la relaxation et les moments d'intimité. Le lit, positionné devant cette baie vitrée, devient un point focal captivant. Il vous offre une vue panoramique sur l'extérieur, où le paysage s'étend à perte de vue.



① Hall/Dégagement	15 m <sup>2</sup>
② Séjour	67 m <sup>2</sup>
③ WC Visiteur	3 m <sup>2</sup>
④ Terrasse Séjour	20 m <sup>2</sup>
⑤ Jardin	6 m <sup>2</sup>
⑥ Cuisine	20 m <sup>2</sup>
⑦ Terrasse Cuisine	4 m <sup>2</sup>
⑧ Buanderie	6 m <sup>2</sup>
⑨ Toilette Domestique	3 m <sup>2</sup>
⑩ Chambre Domestique	9 m <sup>2</sup>
⑪ Dégagement	8 m <sup>2</sup>

⑫ Rangement	4 m <sup>2</sup>
⑬ Chambre Principale	44 m <sup>2</sup>
⑭ Dressing	10 m <sup>2</sup>
⑮ Salle de Bain	10 m <sup>2</sup>
⑯ Terrasse Chambre Principale	9 m <sup>2</sup>
⑰ Chambre 3	17 m <sup>2</sup>
⑱ Salle d'eau 3	4 m <sup>2</sup>
⑲ Chambre 2	17 m <sup>2</sup>
⑳ Salle d'eau 2	4 m <sup>2</sup>
㉑ Terrasse	4 m <sup>2</sup>

SURFACE TOTALE 284 m<sup>2</sup>



ETAGE 2, 3, 4, 5  
APPARTEMENT  
Type B / F4



284 m<sup>2</sup>

# PENTHOUSE

894 m<sup>2</sup>





LE LUXE À SON APOGÉE, VOTRE DEMEURE D'EXCEPTION



Le penthouse dispose également d'une suite parentale somptueuse, offrant un havre de paix et d'intimité. Avec sa vue imprenable sur l'horizon, la chambre principale crée une ambiance apaisante et luxueuse. La salle de bains attenante est équipée d'une baignoire spa, d'une douche à effet pluie et de finitions haut de gamme, créant ainsi une expérience de bien-être ultime.



## LE POINT CULMINANT

Le point culminant du penthouse est sans aucun doute sa terrasse privée. C'est un véritable paradis pour les amoureux de la nature, offrant une vue panoramique à 360 degrés sur Fann et l'océan. Aménagée avec goût, la terrasse est équipée d'un salon extérieur, d'un coin repas et même d'un jacuzzi privé, offrant ainsi un espace idéal pour se détendre, se divertir et profiter des couchers de soleil spectaculaires.



**En résumé, le penthouse de la résidence Mermozine est un véritable joyau architectural offrant une vue à couper le souffle sur le quartier de Fann. Avec son design élégant, ses espaces luxueux et sa terrasse privée, ce penthouse crée une expérience de vie exceptionnelle, alliant sophistication, confort et panorama à couper le souffle. C'est l'incarnation ultime du style de vie prestigieux dans l'un des quartiers les plus recherchés de Dakar.**





## LE SAUNA

Ce sauna vous offre un réconfort thérapeutique. Il offre une purification bienfaisante, où la chaleur aide à éliminer les toxines du corps, laissant place à une sensation de légèreté et de fraîcheur.

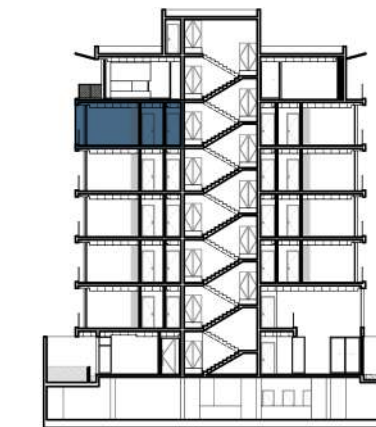
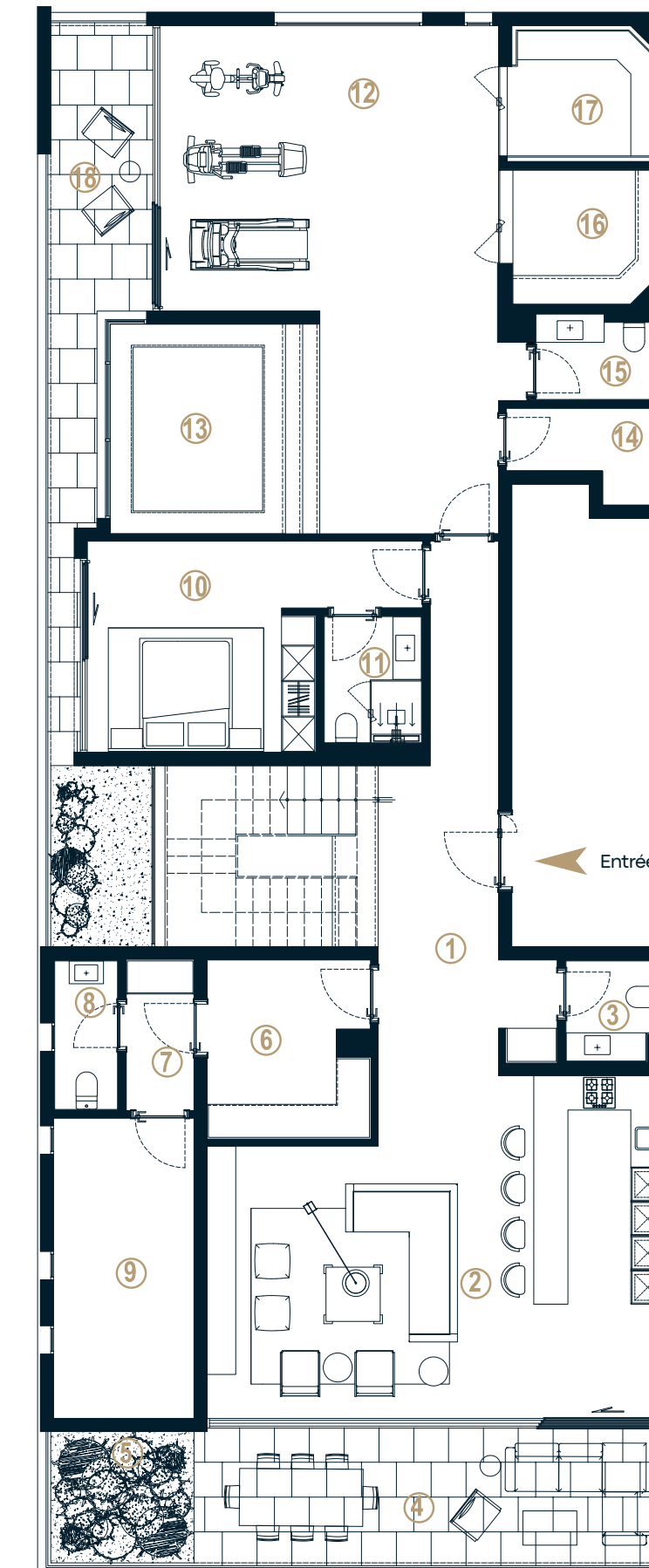
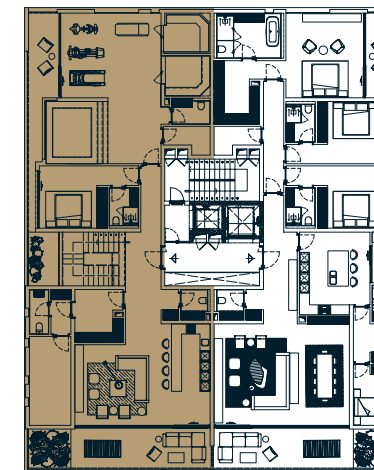




① Hall/Dégagement	18 m <sup>2</sup>
② Lounge	76 m <sup>2</sup>
③ WC Visiteur	3 m <sup>2</sup>
④ Terrasse Séjour	20 m <sup>2</sup>
⑤ Jardin	6 m <sup>2</sup>
⑥ Buanderie	9 m <sup>2</sup>
⑦ SAS	3 m <sup>2</sup>
⑧ Toilette Domestique	3 m <sup>2</sup>
⑨ Rangement	13 m <sup>2</sup>

⑩ Chambre Passage	17 m <sup>2</sup>
⑪ Salle d'eau Chambre Passage	4 m <sup>2</sup>
⑫ Espace Bien-Etre	82 m <sup>2</sup>
⑬ Jacuzzi	7 m <sup>2</sup>
⑭ Local Technique	4 m <sup>2</sup>
⑮ WC	3 m <sup>2</sup>
⑯ Hammam	6 m <sup>2</sup>
⑰ Sauna	6 m <sup>2</sup>
⑱ Terrasse	4 m <sup>2</sup>

SURFACE TOTALE 284 m<sup>2</sup>



ETAGE 1  
Duplex villa  
Niveau 2

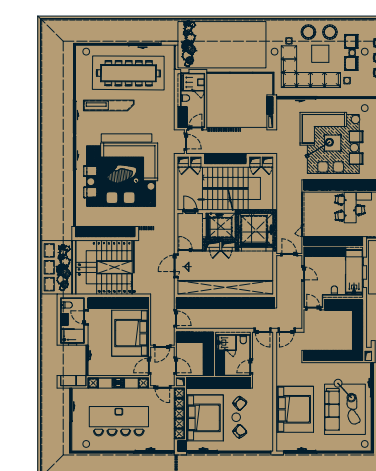
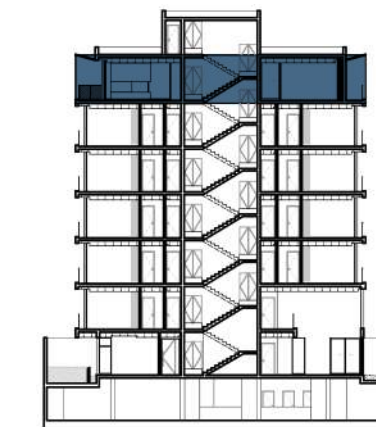


284 m<sup>2</sup>

① Hall/Dégagement	14 m <sup>2</sup>
② Séjour	91 m <sup>2</sup>
③ Terrasse Séjour	39 m <sup>2</sup>
④ WC Visiteur	5 m <sup>2</sup>
⑤ Dégagement 1	9 m <sup>2</sup>
⑥ Espace Prière	13 m <sup>2</sup>
⑦ Jardin Espace Prière	14 m <sup>2</sup>
⑧ Terrasse Salon Familial	67 m <sup>2</sup>
⑨ Salon Familial	64 m <sup>2</sup>
⑩ Bureau	13 m <sup>2</sup>
⑪ Dégagement 2	17 m <sup>2</sup>
⑫ Salle d'eau Chambre Principale	10 m <sup>2</sup>

⑬ Dressing	12 m <sup>2</sup>
⑭ Chambre Principale	57 m <sup>2</sup>
⑮ Terrasse Chambre Principale	66 m <sup>2</sup>
⑯ Chambre 3	26 m <sup>2</sup>
⑰ Salle d'eau 3	5 m <sup>2</sup>
⑱ Réserve	6 m <sup>2</sup>
⑲ SAS	3 m <sup>2</sup>
⑳ Chambre Domestique	16 m <sup>2</sup>
㉑ Toilette Domestique	4 m <sup>2</sup>
㉒ Cuisine	27 m <sup>2</sup>
㉓ Terrasse Cuisine	24 m <sup>2</sup>
㉔ Jardin 1	8 m <sup>2</sup>

SURFACE TOTALE 610 m<sup>2</sup>



ETAGE 6  
APPARTEMENT  
DUPLEX  
PENTHOUSE  
Niveau 1



610 m<sup>2</sup>



# L'ÉCHÉANCIER DE PAIEMENT

CALENDRIER D'APPEL DE FONDS	POURCENTAGE REQUIS
À la réservation	10%
Au démarrage des travaux	20%
À l'élévation des murs du RDC	10%
À l'élévation des murs du 2 <sup>ème</sup> étage	10%
À l'élévation des murs du 4 <sup>ème</sup> étage	10%
À l'élévation des murs du 6 <sup>ème</sup> étage	10%
Finition enduit maçonnerie	10%
Carrelage & finitions	10%
À la remise des clés	10%
<b>TOTAL</b>	<b>100%</b>



# MERMOZINE

LE LUXE À SON APOGÉE, VOTRE DEMEURE D'EXCEPTION